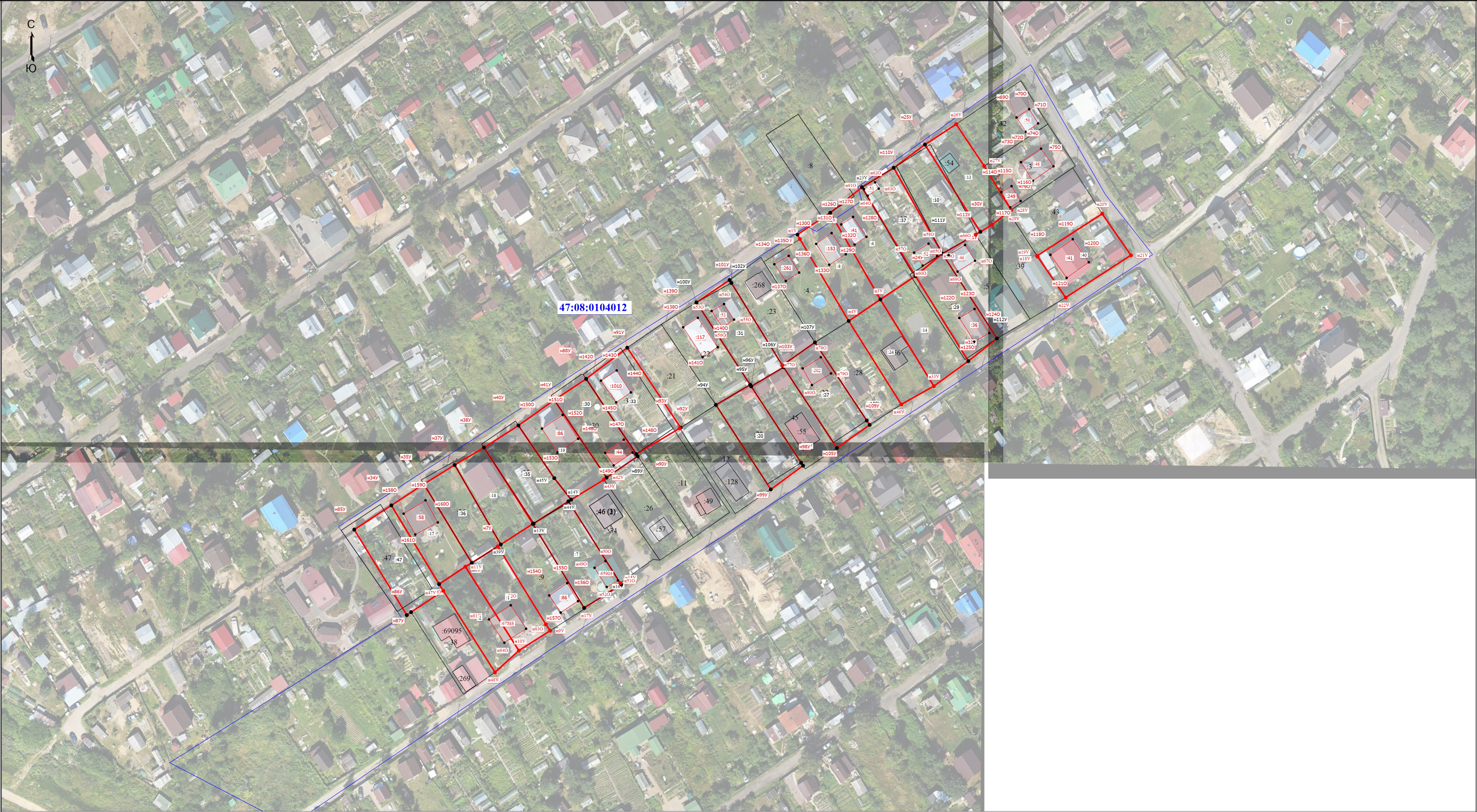


Схема границ земельных участков



Условные обозначения

н12У

:31

:65904

- Часть границы, местоположение которой определено при выполнении кадастровых работ

- Обозначение характерной точки, местоположение которой не изменилось или было уточнено

- Кадастровый номер земельного участка

- Уточняемое здание

- Часть контура, образованного проекцией вновь образованного наземного конструктивного элемента здания, сооружения, объекта незавершенного строительства

- Номер кадастрового квартала

●

н1У

:8

:46 (1)

●

- Характерная точка границы земельного участка, сведения ЕГРН о которой соответствуют требованиям, установленным в соответствии с частью 13 статьи 22 Федерального закона от 13 июля 2015 г. N 218-ФЗ "О государственной регистрации недвижимости"

- Обозначение новой характерной точки

- Исправляемый земельный участок

- Обозначение контура здания

- Характерная точка границы земельного участка, сведения о которой отсутствуют в ЕГРН, местоположение которой определено при кадастровых работах (новая характерная точка)